

# VITOClima 300-S

## Multi Split Klimalar

# VIESSMANN

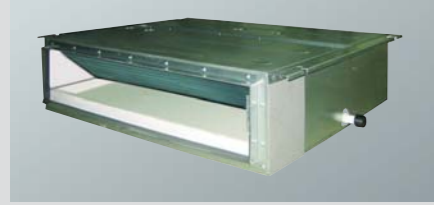
Viessmann Merkez/ Istanbul-Anadolu Tel: 0216 528 46 00 Faks: 0216 528 46 50  
Viessmann Istanbul-Avrupa Tel: 0212 414 89 79 Faks: 0212 481 57 15  
Viessmann Ankara Tel: 0312 205 19 20 Faks: 0312 232 45 02  
Viessmann Bursa Tel: 0224 248 00 99 Faks: 0224 245 73 35  
Viessmann Izmir Tel: 0232 492 09 09 Faks: 0232 472 13 47  
Viessmann Kayseri Tel: 0352 223 18 14 Faks: 0352 223 18 16  
Viessmann Antalya Tel: 0242 311 83 93 Faks: 0242 311 83 23  
Viessmann Konya Tel: 0332 324 77 43 Faks: 0332 324 77 45  
Viessmann Adana Tel: 0322 230 00 95 Faks: 0322 234 22 00  
Viessmann Samsun Tel: 0362 315 06 01 Faks: 0362 438 88 61  
Internet: www.viessmann.com.tr  
E-Mail: info-klima@viessmann.com.tr



Vitoclimate 300-S  
Duvar tipi multi iç ünite



Vitoclimate 300-S  
Kaset tipi multi iç ünite



Vitoclimate 300-S  
Gizli tavan tipi multi iç ünite



### VITOClima 300-S, Multi split klima / Duvar tipi multi iç ünite

Model	İç ünite	WM3022M0	WM3028M0	WM3035M0	WM3053M0	
Kapasite	Sogutma	W	2100	2600	3500	5300
		Btu/h	7167	8874	11946	18089
	Isitma	W	2600	2800	3800	5800
		Btu/h	8874	9556	12969	19795
Çekilen Güç		W	35	35	45	55
Çalışma Akımı		A	0,16	0,16	0,16	0,31
Voltaj, Frekans, Faz	V, Hz/Ph	220-240,50/1 faz				
Hava Debisi	Maks.	m <sup>3</sup> /h	550	600	680	800
Ses Seviyesi	Y/D	dB(A)	38/24	38/24	39/25	40/32
Boyutlar (GxDxY)	Ünite	mm	770x201x283	770x201x283	770x201x283	865x215x305
	Panel	mm	-	-	-	-
Ağırlık (Net)	Ünite/Panel	kg	8/-	8/-	9/-	12/-
Boru Çapları	Sıvı/Gaz	inch	1/4" - 3/8"	1/4" - 3/8"	1/4" - 3/8"	1/4" - 1/2"

### VITOClima 300-S, Multi split klima / Gizli tavan tipi kanallı multi iç ünite

Model	İç ünite	DM3028M0	DM3035M0	DM3053M0	DM3071M0	
Kapasite	Sogutma	W	2500	3500	5000	7100
		Btu/h	8533	11945	17065	24232
	Isitma	W	2800	3850	5500	8000
		Btu/h	9556	13140	18772	27304
Çekilen Güç		W	75	65	80	110
Çalışma Akımı		A	0,28	0,31	0,41	0,5
Voltaj, Frekans, Faz	V, Hz/Ph	220-240,50/1 faz				
Hava Debisi	Maks.	m <sup>3</sup> /h	450	550	700	1000
Ses Seviyesi	Y/D	dB(A)	37/31	39/32	40/33	42/34
Boyutlar (GxDxY)	Ünite	mm	700x615x200	700x615x200	900x615x200	1100x615x200
	Panel	mm	-	-	-	-
Ağırlık (Net)	Ünite/Panel	kg	22/-	23/-	27/-	31/-
Boru Çapları	Sıvı/Gaz	inch	1/4" - 3/8"	1/4" - 3/8"	1/4" - 1/2"	3/8" - 5/8"

### VITOClima 300-S, Multi split klima / Kaset tipi multi iç ünite

Model	İç ünite	CM3035M0	CM3053M0	CM3071M0	
Kapasite	Sogutma	W	3500	4500	7100
		Btu/h	11946	15358	24232
	Isitma	W	4000	5000	8000
		Btu/h	13652	17065	27304
Çekilen Güç		W	50	50	100
Çalışma Akımı		A	0,25	0,25	0,4
Voltaj, Frekans, Faz	V, Hz/Ph	220-240,50/1 faz			
Hava Debisi	Maks.	m <sup>3</sup> /h	600	600	1180
Ses Seviyesi	Y/D	dB(A)	46	46	39/35
Boyutlar (GxDxY)	Ünite	mm	570x570x230	570x570x230	840x840x240
	Panel	mm	650x650x50	650x650x50	950x950x60
Ağırlık (Net)	Ünite/Panel	kg	18/6,5	18/6,5	30/6,5
Boru Çapları	Sıvı/Gaz	inch	1/4" - 3/8"	1/4" - 1/2"	3/8" - 5/8"

Teknik değişiklik hakkımız saklıdır.

# VITOClima 300-S

## Multi İnverter Klima Sistemleri

# VIESSMANN





# Viessmann Grubu

Viessmann grubu 9400 çalışanı ile dünyadaki önde gelen ısıtma cihazı üreticilerinden biridir.

Viessmann tarafından geliştirilen ürünler sektörde hem geleneksel ısı teknolojisi alanında hem de güneş enerjisi ve ısı pompası tekniği gibi yenilenebilir enerjiler alanında öncü olarak kabul edilmektedir.

Viessmann Isı Teknikleri Tic. A.Ş., 2,8 kW - 17 kW kapasite aralığında Vitoclima 100-S ve 200-S serisi bireysel ve ticari tip split klimalar, 5 iç üniteye kadar tek dış üniteye bağlanabilen Vitoclima 300-S Multi inverter ve maksimum 180 kW dış ünite kapasitesine sahip Vitoclima 300-S VRF klima sistemleri ile eksiksiz bir klima ürün programı ve her ihtiyaca uygun çözümler sunmaktadır.

Ana hedefimiz müşterilerimiz, çevremiz ve partnerlerimiz olan ihtisaslaşmış ısıtma ve klima firmaları için en yüksek faydayı sağlamaktır.



Enerji etiketlemesi, KYOTO protokolü hedeflerini karşılamak amacı ile CO2 emisyonunu azaltmak için son kullanıcının çevre bilincinin artırılmasına yönelik bir yönetmeliktir.

Enerji etiketi, ürünün enerji tüketimi hakkında bilgi verir ve enerji tüketim seviyelerini yedi farklı kategoriye göre seviyelendirir. (A'dan G'ye)

Enerji verimliliği en yüksek ürünler A sınıfına girerler.

Enerji		Klima
Üretici		
Dış ünite		
İç ünite		
<b>Çok verimli</b>		
<b>A</b>		
<b>B</b>		
<b>C</b>		
<b>D</b>		
<b>E</b>		
<b>F</b>		
<b>G</b>		
<b>Az verimli</b>		
Yıllık enerji tüketimi (kWh, soğutma modunda)		
<small>[Gerçek tüketim, cihazın nasıl ve hangi iklim şartlarında kullanıldığına bağlıdır.]</small>		
Soğutma kapasitesi	kW	
Enerji verimlilik oranı		
<small>Tam kapasite (daha yüksek, daha iyi)</small>		
Tip	Sadece soğutma	—
	Soğutma + Isıtma	—
	Hava soğutmalı	—
	Su soğutmalı	—
Isıtma kapasitesi	kW	
Isıtma performansı	A: Yüksek G: Düşük	
Gürültü	[dB(A) re 1 pW]	
<small>Ayrıntılı bilgi ürün broşüründedir.</small>		
<small>TS EN 814 - 31 TS EN 255 - 4'e göre yapılır.</small>		

## Ünitenin Soğutma Modunda Enerji Verimlilik Sınıfı:

<b>A</b>	EER > 3.20
<b>B</b>	3.20 ≥ EER > 3.00
<b>C</b>	3.00 ≥ EER > 2.80
<b>D</b>	2.80 ≥ EER > 2.60
<b>E</b>	2.60 ≥ EER > 2.40
<b>F</b>	2.40 ≥ EER > 2.20
<b>G</b>	2.20 ≥ EER

## Ünitenin Isıtma Modunda Enerji Verimlilik Sınıfı:

<b>A</b>	COP > 3.60
<b>B</b>	3.60 ≥ COP > 3.40
<b>C</b>	3.40 ≥ COP > 3.20
<b>D</b>	3.20 ≥ COP > 2.80
<b>E</b>	2.80 ≥ COP > 2.60
<b>F</b>	2.60 ≥ COP > 2.40
<b>G</b>	2.40 ≥ COP

# VITOClima 300-S

## Multi Split Klimalar

DC Inverter kompresör,  
R410A soğutucu akışkan  
Dış ünite soğutma kapasitesi:  
5 - 8,2 - 10 ve 11,6 kW  
İç ünite soğutma kapasitesi:  
2,2 - 2,8 - 3,5 - 5,3 ve 7,1 kW

Çevreyle dost R410A soğutucu akışkanlı, DC inverter kompresör teknolojisine sahip Vitoclima 300-S multi split klimalar, kolay montaj ve servis imkanının yanı sıra konforlu iklimlendirme sağlamaktadır.

## Vitoclima 300-S Multi tip split klimaların üstünlükleri :

- 4 dış ünite ve 11 iç ünite ile 348 kombinasyon seçeneği sunmaktadır.
- Sadece gerekli olduğunda defrosta geçerek, konforlu ve tasarruflu bir ısınma mümkündür.
- -15 °C dış hava sıcaklığında ısıtma ve 43 °C dış hava sıcaklığında soğutma yapabilir.
- Kompakt cihaz ölçüleri ile kolay montaj imkanı sunmaktadır.
- %19 - %150 kapasite aralığında çalışabilmektedir.
- Maksimum 63k Btu/h toplam iç ünite kapasitesinde, 5 adet iç ünite bağlanabilmektedir.
- 15 m kot farkı ve toplam 80 m borulama mesafesi ile esnek montaj imkanı sağlamaktadır.
- 2,2 kW - 7,1 kW kapasite aralığında duvar, kaset, gizli tavan tipi kanallı iç ünite seçenekleri sunmaktadır.



O2M3053M0



O4M3082M0



O4M3100M0



O5M3116M0

Vitoclima 300-S  
Multi inverter dış ünite

## VITOClima 300-S, Multi split klima / Multi inverter dış ünite

Model	Dış ünite	O2M3053M0	O4M3082M0	O4M3100M0	O5M3116M0
Maksimum iç ünite adedi		2	4	4	5
Maksimum iç ünite kombinasyonu		21k Btu/h	42k Btu/h	52k Btu/h	65k Btu/h
Diversite		38,9%~150%	25%~150%	22,5%~150%	19%~150%
Kapasite	Soğutma	<b>W</b> 4981(2051-6212)	7798(2198-9991)	9786(2989-9991)	11573(3487-13595)
		<b>Btu/h</b> 17000 (7000-21200)	27296 (7500-34100)	33400(10200-34100)	39500(11900-46400)
	Isıtma	<b>W</b> 5567(2491-6651)	9376(2813-10987)	10987(4483-11984)	12980(4483-13976)
		<b>Btu/h</b> 19000 (8500-22700)	32000 (9600-37500)	37500(15300-40900)	44300(15300-47700)
Çekilen Güç	Soğutma	<b>W</b> 1550 (500-2550)	2480 (650-4500)	3030(1300-4600)	3590(1300-4900)
	Isıtma	<b>W</b> 1540 (580-2700)	2550 (980-3950)	3010(1300-4140)	3545(1300-4400)
EER / COP	Soğ./Isıt.	<b>W/W</b> 3,23/3,63	3,23/3,63	3,23/3,65	3,23/3,67
Voltaj, Frekans, Faz	V, Hz/Ph	220-240,50/1 faz			
Ses Seviyesi	dB(A)	53	56	54	54
Boyutlar (GxDxY)	mm	899x378x596	955x396x700	950x412x840	1015x440x1103
Ağırlık (Net)	kg	43	60	73	102
Borulama (maks.)	Uzunluk	<b>m</b> 20	70	70	80
	Yükseklik farkı	<b>m</b> 5	10	15	15

Teknik değişiklik hakkımız saklıdır.